



仅用于在双节点系统中更换节点。有关添加第二个节点，请参阅 **ztC Edge 200i/250i 系统：添加节点**。

更换组件



ztC Edge 节点



电源适配器
(与现有电源线配合使用)

1 找到要更换的节点。关闭故障节点（自动），或者在 SYS LED 不亮或常黄（运行状况不正常）时启动故障节点。如果已关闭节点，则跳到第 3 步。



SYS



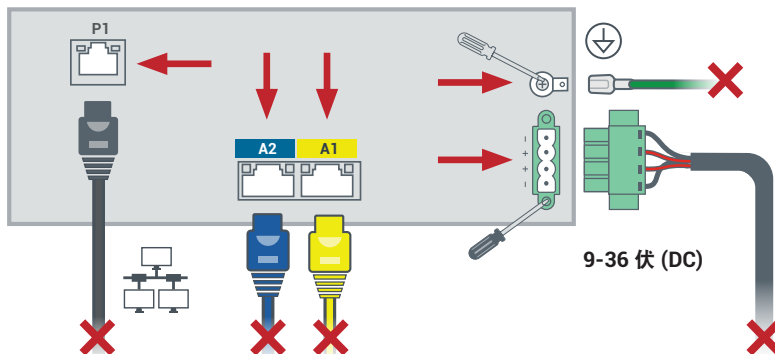
SYS



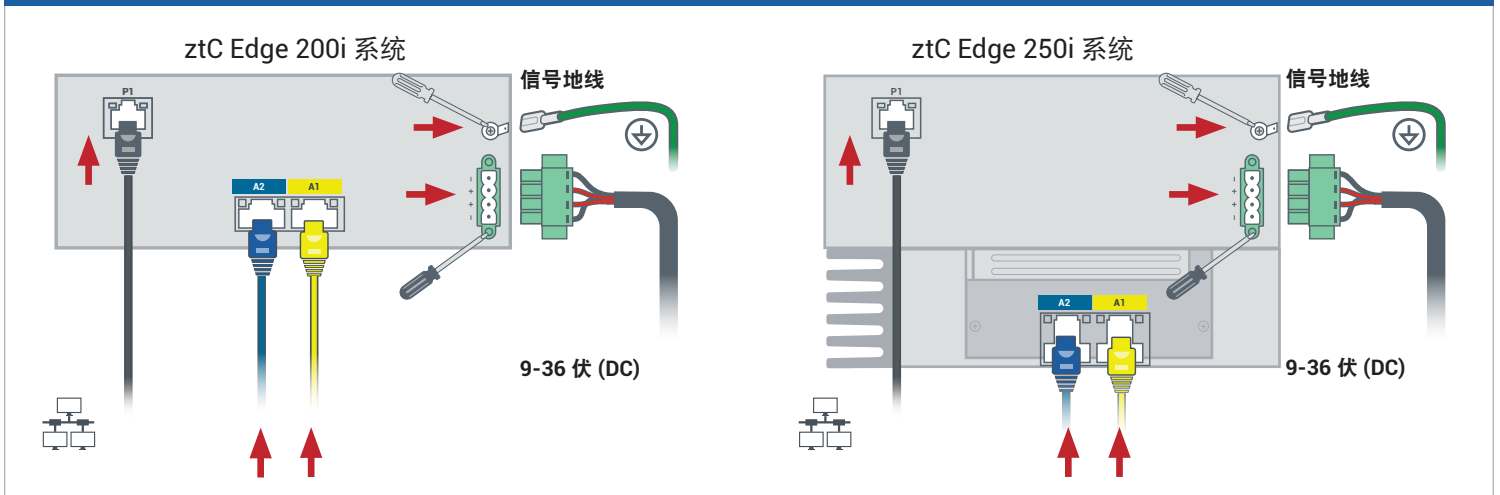
2 如果故障节点仍处于开启状态，则打开 ztC Edge 控制台，以解决阻止关机的问题。例如，正常节点上的网络连接故障可能导致对故障节点的依赖。解决问题并关闭故障节点。



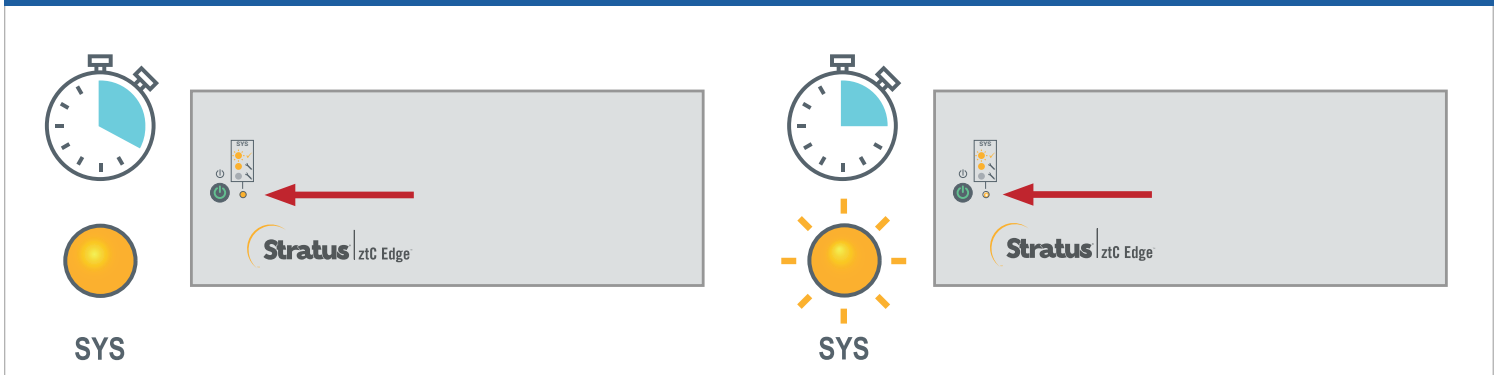
3 使用 1/8" 一字螺丝刀松开电源连接器上的紧固螺钉，断开故障节点的电源线。使用 2 号十字螺丝刀卸下信号接地连接器和导线，断开网络电缆连接，然后从系统中卸下节点。对于导轨或墙壁安装式节点，将现有安装套件从故障节点上卸下，然后将其重新安装到更换节点上。如果需要，更换电源适配器。



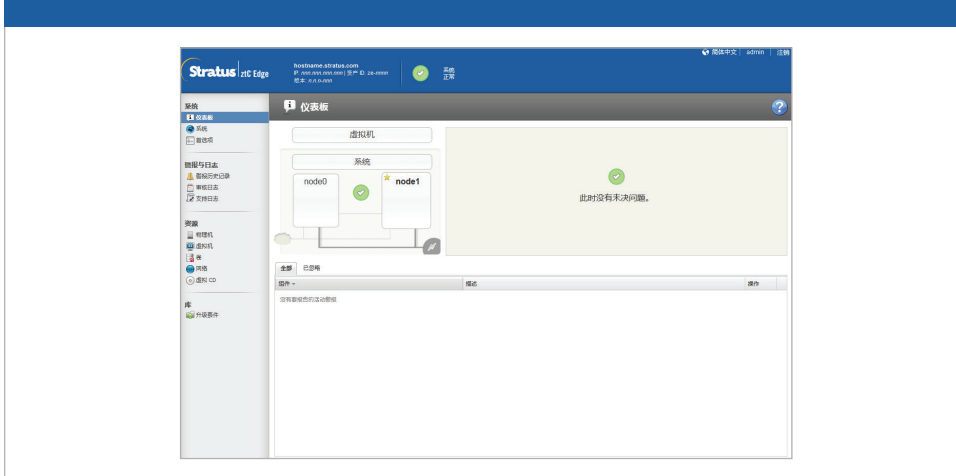
4 向系统中添加更换节点。重新连接网络电缆并固定信号接地连接器和导线。重新连接电源线，自动接通节点电源，然后拧紧电源连接器上的紧固螺钉。节点更换完成。系统开始同步，无需用户输入。



5 20 分钟后，SYS LED 循环从不亮变为常黄，以表明更换节点上的软件正在启动。再过 15 分钟后，SYS LED 开始闪烁，以表明系统运行正常。



6 登录到 ztC Edge 控制台，确认系统运行状况。虚拟机可同步数小时，之后**信息面板**显示绿色勾号，无未解决的问题。



有关 ztC Edge 发行说明和文档，请访问 <http://ztcedgedoc.stratus.com>。

要访问其他 ztC Edge 自助资源，包括知识库文章和软件下载，请访问 Stratus 客户服务，网址为 <http://www.stratus.com/support>。